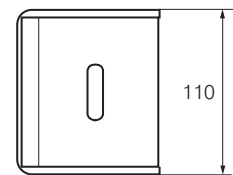
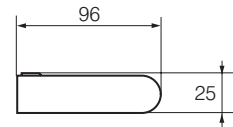
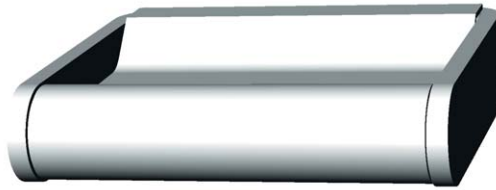


**MANDA-saippuateline
FH522**

Materiaali: alumiini.

Pintakäsittelyt: hopea-anodisoitu
Al/AHO, valkoinen Al/JVA,
kromattu Al/CR.

Käytetään julkisissa ja yksityisissä tiloissa.

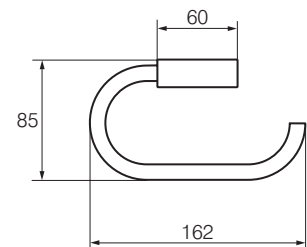
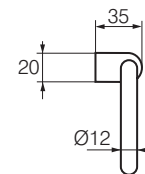


**MANDA wc-paperiteline
FH525**

Materiaali: alumiini.

Pintakäsittelyt: hopea-anodisoitu
Al/AHO, valkoinen Al/JVA,
kromattu Al/CR.

Käytetään julkisissa ja yksityisissä tiloissa.

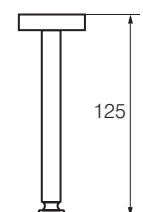
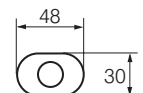


**MANDA vara
wc-paperiteline FH526**

Materiaali: alumiini.

Pintakäsittelyt: hopea-anodisoitu
Al/AHO, valkoinen Al/JVA,
kromattu Al/CR.

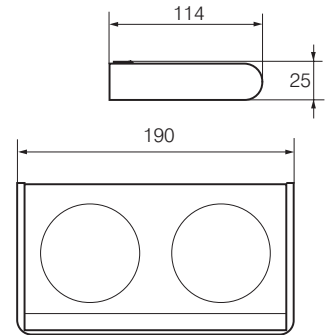
Käytetään julkisissa ja yksityisissä tiloissa.



MANDA hammasmukiteline FH520

Materiaali: alumiini.
Pintakäsittelyt: hopea-anodisoitu Al/AHO, valkoinen Al/JVA, kromattu Al/CR.

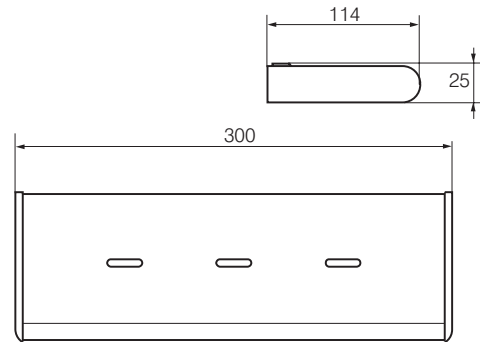
Käytetään julkisissa ja yksityisissä tiloissa.



MANDA shampoohylly FH521

Materiaali: alumiini.
Pintakäsittelyt: hopea-anodisoitu Al/AHO, valkoinen Al/JVA, kromattu Al/CR.

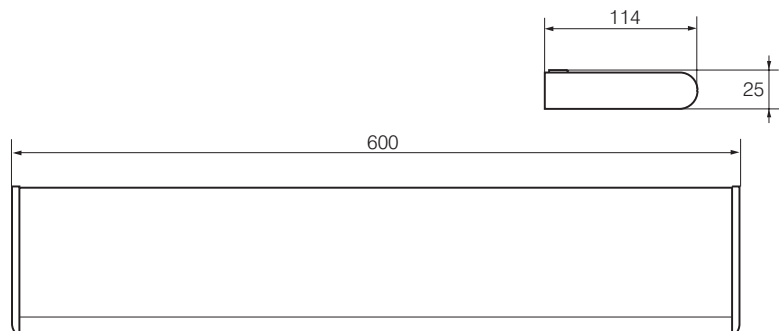
Käytetään julkisissa ja yksityisissä tiloissa.



MANDA hylly FH523

Materiaali: alumiini.
Pintakäsittelyt: hopea-anodisoitu Al/AHO, valkoinen Al/JVA, kromattu Al/CR.

Käytetään julkisissa ja yksityisissä tiloissa.

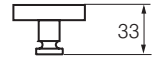
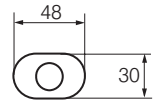


MANDA pyyhekoukku FH511

Materiaali: alumiini.

Pintakäsittelyt: hopea-anodisoitu Al/AHO, valkoinen Al/JVA, kromattu Al/CR.

Käytetään julkisissa ja yksityisissä tiloissa.

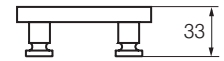
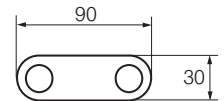
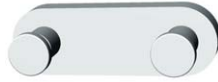


MANDA pyyhekoukkusarja FH512

Materiaali: alumiini.

Pintakäsittelyt: hopea-anodisoitu Al/AHO, valkoinen Al/JVA, kromattu Al/CR.

Käytetään julkisissa ja yksityisissä tiloissa.

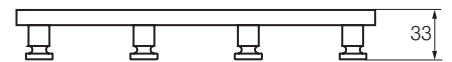
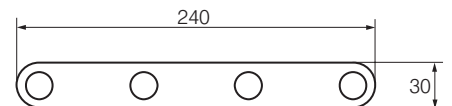


MANDA pyyhekoukkusarja FH514

Materiaali: alumiini.

Pintakäsittelyt: hopea-anodisoitu Al/AHO, valkoinen Al/JVA, kromattu Al/CR.

Käytetään julkisissa ja yksityisissä tiloissa.

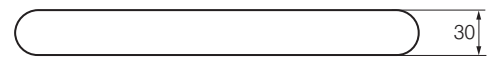
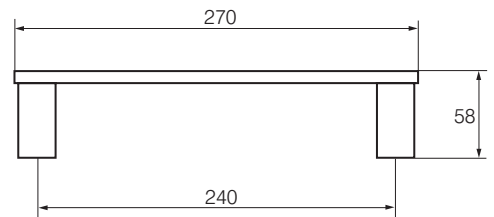


MANDA tukivedin FH528

Materiaali: alumiini.

Pintakäsittelyt: hopea-anodisoitu Al/AHO, valkoinen Al/JVA, kromattu Al/CR.

Käytetään julkisissa ja yksityisissä tiloissa.

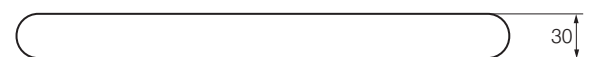
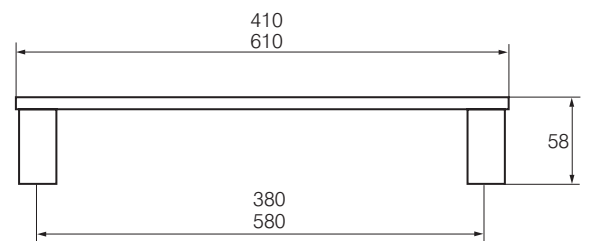
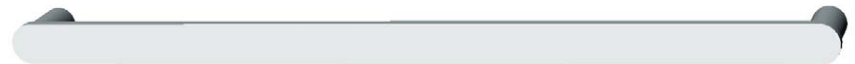


MANDA pyyhetanko FH529

Materiaali: alumiini.

Pintakäsittelyt: hopea-anodisoitu Al/AHO, valkoinen Al/JVA, kromattu Al/CR.

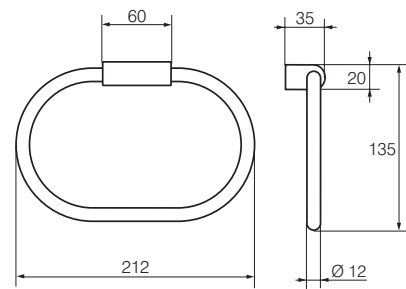
Käytetään julkisissa ja yksityisissä tiloissa.



**MANDA pyyherengas
FH530**

Materiaali: alumiini.
Pintakäsittelyt: hopea-anodisoi-
soitu Al/AHO, valkoinen Al/JVA,
kromattu Al/CR.

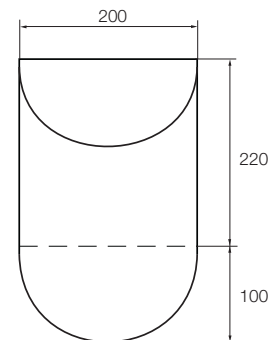
Käytetään julkisissa ja yksityi-
sissä tiloissa.



MANDA roskakori FH540

Materiaali: alumiini.
Pintakäsittelyt: hopea-anodisoi-
tu Al/AHO, valkoinen Al/JVA,
kromattu Al/CR.

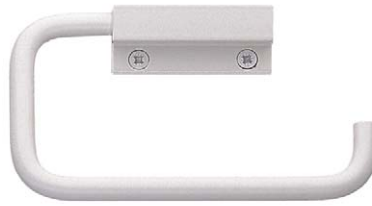
Käytetään julkisissa ja yksityi-
sissä tiloissa.



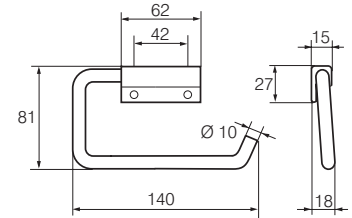
**PRESTO
wc-paperiteline FH940
talouspaperiteline FH941**

Materiaali: alumiini.
Pintakäsittelyt: valkoinen
Al/JVA, hopea-anodisoitu
Al/AHO, punainen Al/JPU.

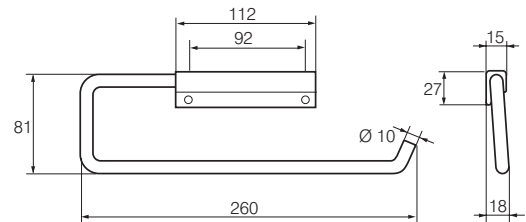
Puuruuvit sisältyvät IP-
pakkaukseen.



FH940



FH941



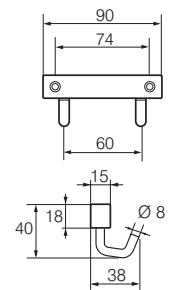
**PRESTO vaatekoukkusarja
FH942, FH944, FH955**

Materiaali: alumiini.
Pintakäsittelyt: valkoinen Al/JVA,
hopea-anodisoitu Al/AHO,
punainen Al/JPU.

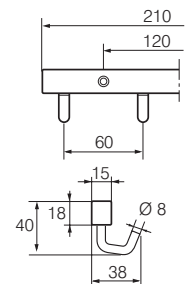
Puuruuvit sisältyvät IP-
pakkauksiin.



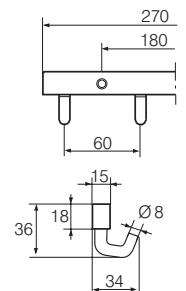
FH942



FH944



FH955



**PRESTO vaatekoukkusarja
FH946, FH945**

Materiaali: alumiini.
Pintakäsittelyt: valkoinen AI/JVA,
hopea-anodisoitu AI/AHO,
punainen AI/JPU.

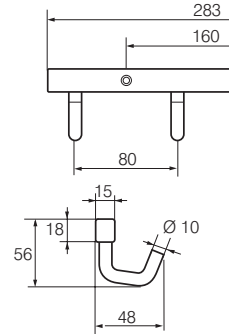
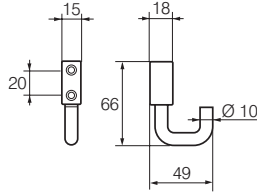
Puuruuvit sisältyvät IP-
pakkauksiin.



FH946



FH945



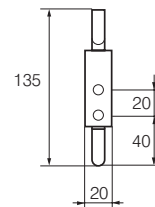
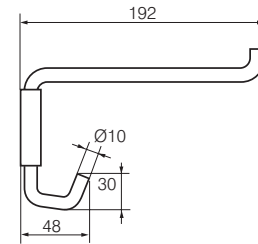
**PRESTO kuivatuskoukku
FH947**

Materiaali: alumiini.
Pintakäsittelyt: valkoinen AI/JVA,
hopea-anodisoitu AI/AHO,
punainen AI/JPU.

Puuruuvit sisältyvät IP-
pakkaukseen.



FH947



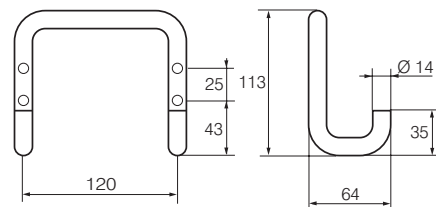
**PRESTO vaatekoukku
FH938, FH948**

Materiaali: alumiini.
Pintakäsittelyt: valkoinen AI/JVA,
hopea-anodisoitu AI/AHO,
punainen AI/JPU.

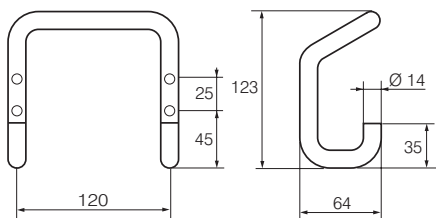
Puuruuvit sisältyvät IP-
pakkaukseen.



FH938



FH948

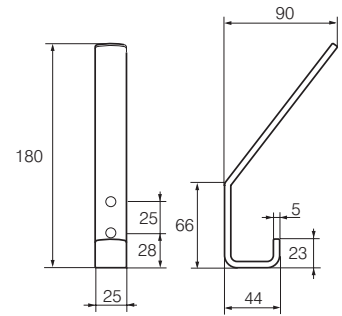


Vaatekoukku FH923

Materiaali: teräs.

Pintakäsittelyt: kromattu Fe/CR, (käytetään vain kuivissa tiloissa).

Puuruuvit sisältyvät IP-pakkaukseen.

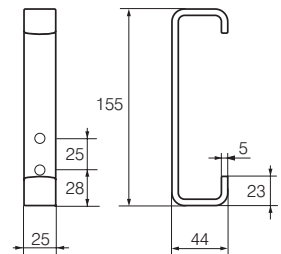


Vaatekoukku FH921

Materiaali: teräs.

Pintakäsittelyt: kromattu Fe/CR, (käytetään vain kuivissa tiloissa).

Puuruuvit sisältyvät IP-pakkaukseen.

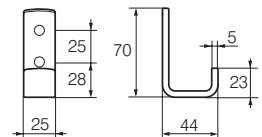


Vaatekoukku FH922

Materiaali: teräs.

Pintakäsittelyt: kromattu Fe/CR, (käytetään vain kuivissa tiloissa).

Puuruuvit sisältyvät IP-pakkaukseen.

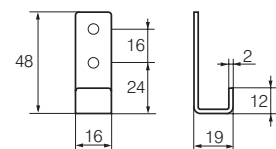


Vaatekoukku FH924

Materiaali: teräs.

Pintakäsittelyt: kromattu Fe/CR, (käytetään vain kuivissa tiloissa), musta Fe/JMU, valkoinen Fe/JVA.

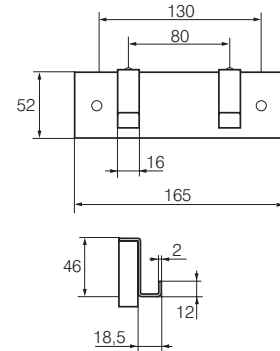
Puuruuvit sisältyvät IP-pakkaukseen.



Vaatekoukkusarja FH934

Materiaali: teräs.
Pintakäsittely: valkoinen Fe/JVA.
Puuosat mäntyä.

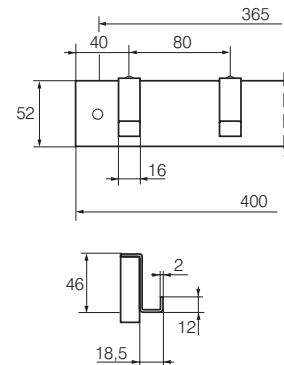
Puuruuvit sisältyvät IP-pakkaukseen.



Vaatekoukkusarja FH935

Materiaali: teräs.
Pintakäsittely: valkoinen Fe/JVA.
Puuosat mäntyä.

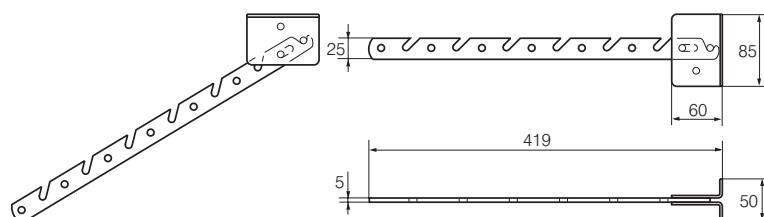
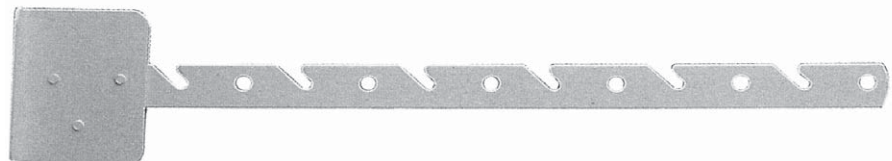
Puuruuvit sisältyvät IP-pakkaukseen.



Tuuletusteline FH691

Materiaali: teräs.
Pintakäsittelyt: sinkitty Fe/ZN, valkoinen Fe/JVA.

Käytetään tuuletustelineenä esimerkiksi parvekkeella, ja voidaan asentaa joko seinään tai kattoon.



Vaatenaulakko FH930

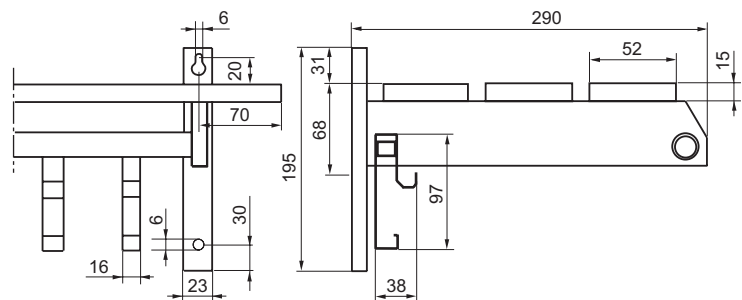
Materiaali: teräs.

Pintakäsittely: valkoinen Fe/JVA.

Puosat mäntyä. Puuruuvit sisältyvät pakkaukseen.



Pituus	600	700	800	900	1000	1100	1200	1300	1400	1500	1600
koukkuja	3	3	3	3	4	4	5	6	6	6	8
keskituki	-	-	-	-	-	-	-	x	x	x	x

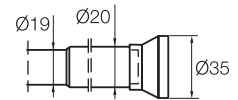


**Suora suihkuverhotanko
FH870, FH871**

Materiaali: alumiini.

Pintakäsittely: hopea-anodisoitu
Al/AHO.

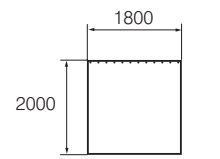
Säätövara: **FH870:** 120-220 cm,
FH871: 80-130 cm.



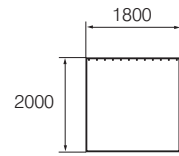
**Muoviverho FH8911 ja
Tekstiiliverho FH8990**

Väri: valkoinen.

Suihkuverhot ja rengassarja
875 sopivat tankoihin
FH870, FH871 ja FH2152.



Renkaita 12 kpl



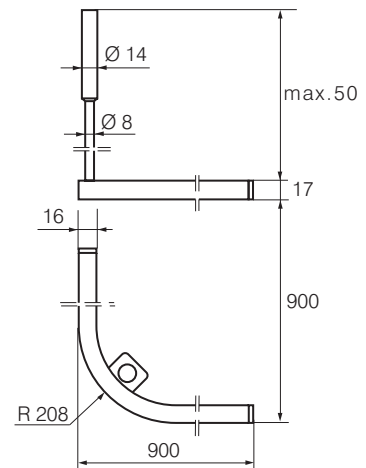
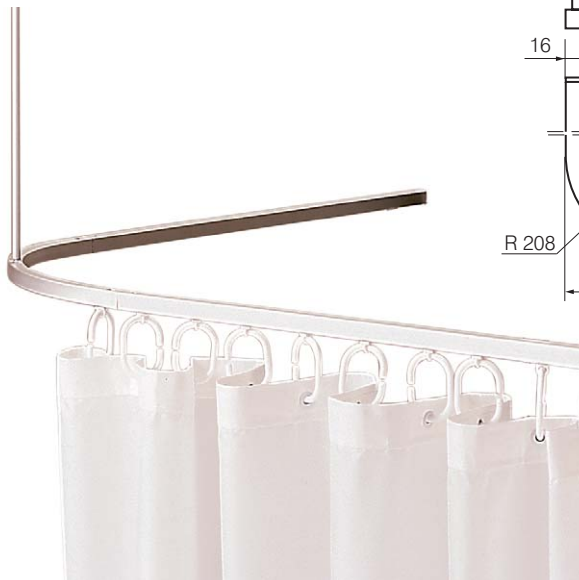
Renkaita 12 kpl

**Kulmasuihkuverhotanko
FH2152**

Materiaali: alumiini.

Pintakäsittely: hopea-anodisoitu
Al/AHO, valkoinen Al/JVA.

Tangot voidaan toimittaa myös
määrämittaisina. Muoviliu'ut
sisältyvät pakkaukseen.



I-verhotanko FH700

Materiaali: sinkitty teräs Fe/ZN.
Tangon taivutus, R min = 60 mm j
varastopituus 5000 mm.

Seinäkannattimet

Materiaali: sinkitty teräs Fe/ZN.

FH701: yhdelle tangolle

FH702: kahdelle tangolle

FH744: kahdelle tangolle ja
peitelaudalle.

Kattokannatin FH707

Materiaali: sinkitty teräs Fe/ZN,
yhdelle tangolle.

Liitoskappale FH728

Materiaali: sinkitty teräs Fe/ZN.

Pysäytin FH710

Materiaali: sinkitty teräs Fe/ZN.

Pysäytin nipistimellä FH711

Materiaali: sinkitty teräs Fe/ZN.

Liuku renkaalla FH715

Materiaali: valkoinen muovi.

Liuku nipistimellä FH716

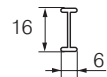
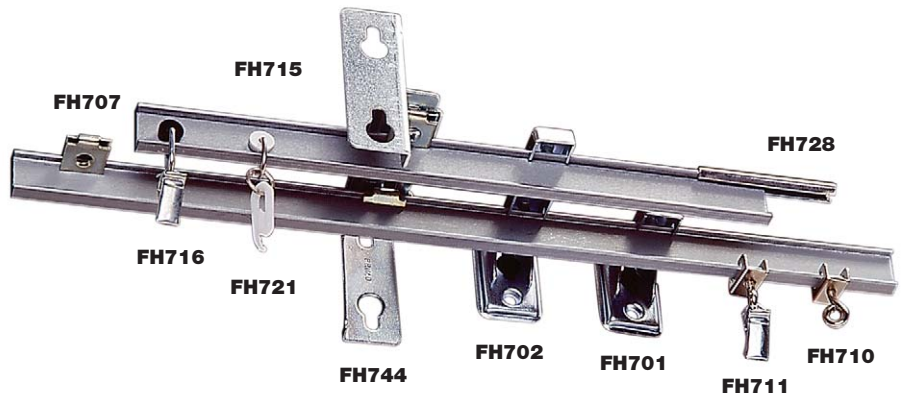
Materiaali: valkoinen muovi/
sinkitty teräs.

Nipistin FH723

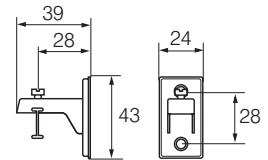
Materiaali: sinkitty teräs Fe/ZN.

Ryppytsnauhakoukku FH721

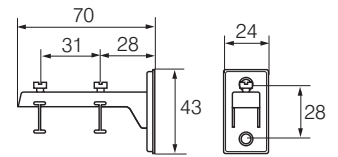
Materiaali: valkoinen muovi.



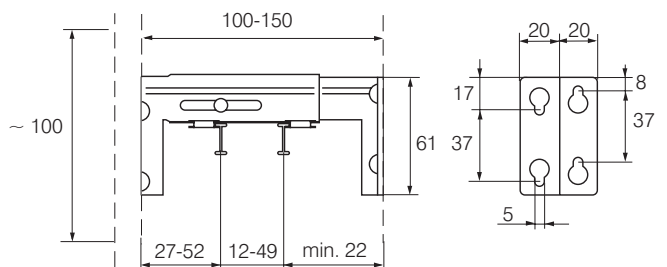
FH700



FH701



FH702



FH744

Verhotanko FH900

Materiaali: teräs.

Pintakäsittely: valkoinen.

Tangon varastopituus: 5000 mm.

Seinäkannatin FH901

yhdelle tangolle

Materiaali: valkoiseksi maalattu teräs Fe/JVA.

Seinäkannatin FH902

kahdelle tangolle

Materiaali: valkoiseksi maalattu teräs Fe/JVA.

Kattokannatin FH905

yhdelle tangolle

Materiaali: valkoiseksi maalattu teräs Fe/JVA.

Pysäytin FH913

Materiaali: muovia.

Liuku renkaalla FH915

Materiaali: muovi.

Liuku nipistimellä FH916

Materiaali: valkoiseksi maalattu teräs Fe/JVA.

Liitoskappale FH928

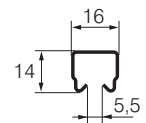
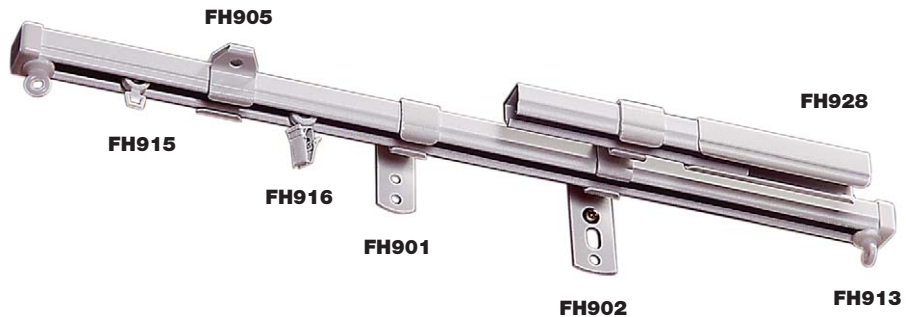
Materiaali: valkoiseksi maalattu teräs Fe/JVA.

Kulmakappale 90 astetta

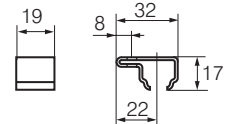
Materiaali: valkoiseksi maalattu teräs Fe/JVA.

Kulmakappale 135 astetta

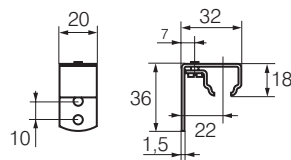
Materiaali: valkoiseksi maalattu teräs Fe/JVA.



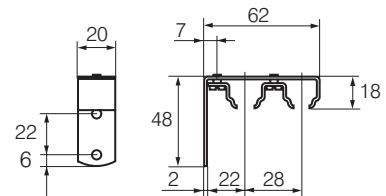
FH900



FH905



FH901



FH902

